



LEEGWATER
HOUTBEREIDING BV

VOLDOET UW GEVELBEKLEDING AAN DE NIEUWSTE BRANDEISEN?

Leegwater beantwoordt
11 brandende vragen.

leegwater.nl



Alles over de nieuwste brandeisen in 11 brandende vragen.

Het zal u maar gebeuren, op de dag van de oplevering wordt de gevelbekleding van het appartementencomplex afgekeurd.

Waarom? Het voldoet niet aan de brandeisen! Helaas is dit wel de praktijk. Het kan er zelfs toe leiden dat de gevelbekleding vervangen moet worden, wat gepaard gaat met vertraging en flinke onkosten.

1. WELKE REGELGEVING GELDT ER VOOR BRANDVEILIGHEID VOOR DE BOUW?

In Nederland moeten bouwwerken volgens het Besluit Bouwwerken Leefomgeving (BBL) voldoen aan de Europese regelgeving waarin verwezen wordt naar de Europese norm: EN 13501-1. Een van de basiseisen hiervan is de brandveiligheid. De naleving van deze regelgeving is cruciaal om de brandveiligheid van bouwwerken te waarborgen en vormt een integraal onderdeel van de bouwvoorschriften in Nederland.

2. WAT ZIJN DE ALGEMENE EISEN VOOR BRANDKLASSEN IN CONSTRUCTIE-ONDERDELEN?

Constructieonderdelen zoals gevelbekleding moeten voldoen aan Europese brandklassen (A t/m F) volgens EN 13501-1. De basiseis is brandklasse D, maar strengere eisen gelden voor specifieke toepassingen zoals vluchtroutes. Daarnaast kunnen ook eisen worden gesteld aan de rookontwikkeling.

3. ZIJN DE BRANDEISEN ENKEL VAN TOEPASSING OP DE HOUTEN BUITEN SCHIL?

Nee, de complete gevelopbouw inclusief achterhout, folie, isolatie, moet voldoen aan brandklasse B.

4. HOE KAN WORDEN GEVERIFIEERD DAT DE TOTALE GEVELOPBOW AAN DE VEREISTE BRANDKLASSE VOLDOET?

De gevelopbouw moet getest zijn in de beoogde eindtoepassing (end-use application), met beschikbaarheid van een classificatierapport. Een notified body, zoals SKH, houdt toezicht op initiële typetesten en certificering.

5. WAT ZIJN BELANGRIJKE ASPECTEN BIJ HET TOEPASSEN VAN BRANDKLASSE B GEVELBEKLEDING?

Bij het toepassen van brandklasse B gevelbekleding is het van essentieel belang om aandacht te besteden aan enkele belangrijke aspecten zoals classificatierapport, CE-markering, prestatieverklaring (DOP). Ook zijn belangrijke producteigenschappen van belang, zoals het type brandvertrager, retentie (hoelang de brandvertraging behouden blijft), houtsoort, afmetingen, profilering, oriëntatie, montage, en afwerking. Deze eigenschappen beïnvloeden de uiteindelijke brandklasse en de geschiktheid voor verschillende toepassingen.

Door deze aspecten zorgvuldig te overwegen en te controleren, kan worden gegarandeerd dat de brandklasse B gevelbekleding op een veilige en conforme manier wordt toegepast in bouwprojecten.

6. WANNEER GELDEN STRENGERE BRAND-EISEN (BRANDKLASSE B/C)?

Strengere eisen gelden afhankelijk van de gebruikers-functie, zoals meerlaagse of openbare gebouwen, vlucht-routes en daar waar mogelijk sprake kan zijn van brand-overslag tussen woningen bij reguliere woningbouw.

7. WELKE BEWIJS-DOCUMENTEN DIENEN TE WORDEN GETOOND?

Het product in de eindtoepassing moet beschikken over een certificaat van prestatiebestendigheid opgesteld door een notified body, CE-markering en een prestatie-verklaring (DOP).

8. WELKE SPECIEFIEKE PRODUCTEN BIJDT LEEGWATER HOUTBEREIDING VOOR BRANDVERTRAGING?

Wij bieden producten als Flame Delay PT, Flame Delay Fx Pro, Flame Delay SI om de gevelbekleding brandvertra-gend te behandelen. Sinds 2008 zijn wij trotse bezitter van het KOMO-productcertificaat voor het brandvertragend behandelen van hout en houtproducten.

9. WAT ZIJN DE KENMERKEN EN TOEPASSINGEN VAN FLAME DELAY® PT EN FLAME DELAY® FX PRO IN DE CONTEXT VAN BRANDVERTRAGING VOOR GEVELBEKLEDING?

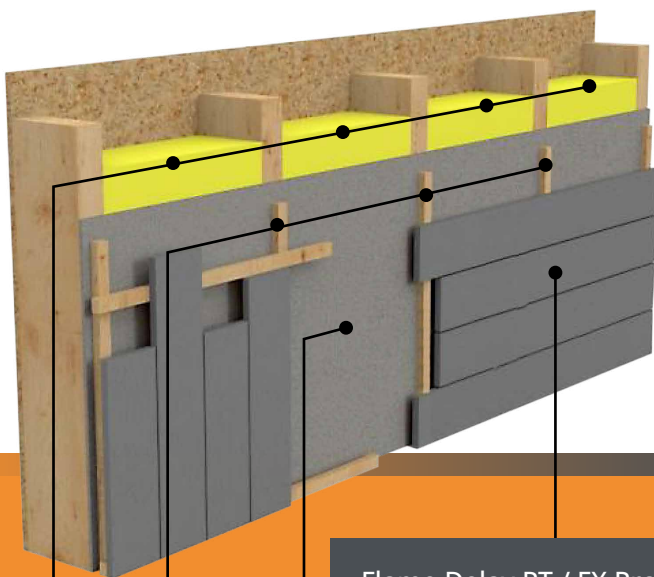
Flame Delay® PT, geïmpregneerd met brandvertragende zouten onder vacuüm en druk, vertoont uitstekende brandeigenschappen zonder concessies te doen aan sterkte en duurzaamheid. Het is niet giftig, onschadelijk voor het milieu, geur- en kleurloos, en laat geen residu achter op het houtoppervlak. Flame Delay FX Pro is een niet uitlogende brandvertrager op basis van polymeer technologie, getest voor geveltoepassingen en biedt Brandklasse Euroklasse B conform NEN-EN 13501-01. Welke houtsoorten getest zijn, kan worden opgevraagd bij de leverancier.

10. HOE DRAGEN DE BRANDVERTRAGERS, ZOALS FLAME DELAY® PT EN FLAME DELAY® FX PRO, BIJ AAN ZOWEL BRANDVEILIGHEID ALS DUURZAAMHEID IN DE BOUW?

De brandvertragers spelen een cruciale rol in het waar-borgen van brandveiligheid zonder de technische eigenschappen van hout te compromitteren. Onafhan-lijke testen hebben aangetoond dat ze uitstekende brandvertragende eigenschappen hebben, terwijl ze ook voldoen aan milieu -en duurzaamheidseisen.

11. HOE KAN IK MEER INFORMATIE KRIJGEN OVER DEZE SPECIEFIEKE PRODUCTEN EN PROJECTONDERSTEUNING?

Voor specifieke productinformatie en projectondersteuning kunt u contact opnemen met de verkoopafdeling van Leegwater Houtbereiding via +31 (0)226 - 42 12 86 of info@leegwater.nl.

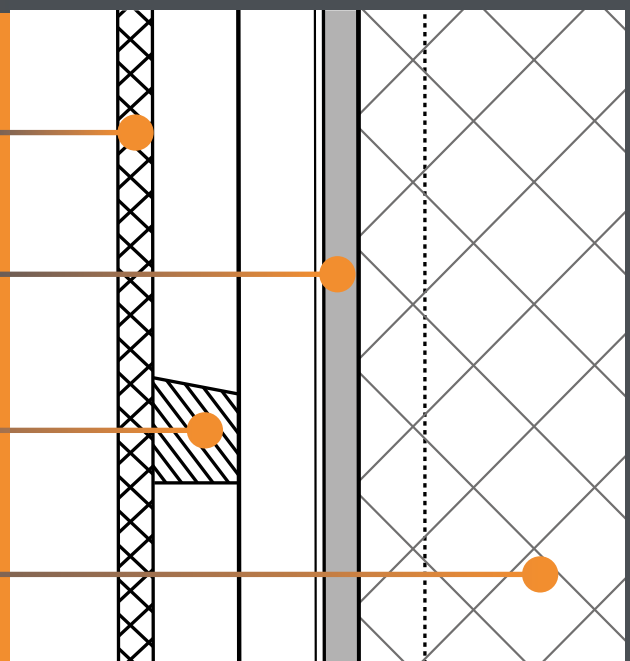


Flame Delay PT / FX Pro
houten gevelbekleding

Flame Delay WP-A2
Vezelcementplaat of A2 folie

Flame Delay PT Regels

Steenwol isolatie





LEEGWATER

HOUTBEREIDING BV



Leegwater Houtbereiding B.V.

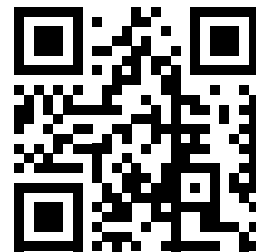
Verlaat 9

1704 JN Heerhugowaard

T: +31 (0)226 – 42 12 86

F: +31 (0)226 – 42 26 28

E: info@leegwater.nl



leegwater.nl



FLAME DELAY®
BRANDVERTRAGEND BEHANDELD HOUT



LEEGWATER
HOUTBEREIDING BV



LEEGWATER
PROJECTEN BY



LHB
SPECIAL PROJECTS BY